

Alle 5 Minuten brennt es in einer Firma in Deutschland!

”
30%
aller Brände
entstehen auf
**Grund von
Elektrizität!**

Fast jedes zweite Unternehmen muss den Betrieb nach einem größeren Brand für immer schließen (40%)
...für immer!

statista.de, ifs.org, NFPA, VdS

Bei Ihnen hat es noch nie gebrannt?

Sie schnallen sich doch auch im Auto an, obwohl Sie hoffentlich noch keinen Autounfall hatten. Schützen Sie Ihr Unternehmen mit neuster Technologie vor Betriebsausfallsschäden.



Über die Laurer ProTec GmbH

Die Laurer ProTec GmbH mit Sitz in Rohlstorf bei Bad Segeberg ist seit über 20 Jahren im baulichen Brandschutz als Premiumpartner führender Brandschutzunternehmen tätig.

Seitdem wurde das Portfolio durch die Implementierung von neuen Technologien im Brandschutz erweitert.

Als autorisierter Partner ist die Laurer ProTec GmbH seit Anfang 2021 als Komplettanbieter für Vertrieb, Montage, Wartung sowie Reparatur des Geräte-integrierten Brandschutzes der Firma JOB tätig.

Laurer ProTec GmbH

Industrievertretungen
Handels- und Dienstleistungsgesellschaft

Ihr Ansprechpartner:

Dirk & Christoph Laurer

Tel.: 04559 - 188 38 0

Zum Quaaler Hof 36, 23821 Rohlstorf

E-Mail: info@laurer-protec.de



Geräte-integrierter BRANDSCHUTZ AMFE



- ✓ **Betriebsunterbrechungsrisiko REDUZIEREN**
- ✓ **Maschinen & Schaltschränke SCHÜTZEN**
- ✓ **ERLEICHTERUNG von Baufreigaben**
- Einfach**
✓ **NACHZURÜSTEN**
- ✓ **PREISWERT**

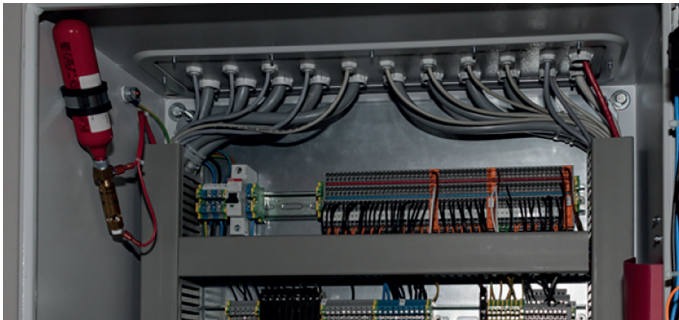
Simply. More. Safety.

Geräte.

Sprinkleranlagen sind bisher die effektivsten Methoden Brände aktiv zu bekämpfen. Wenn es brennt wird mit einer Sprinkleranlage die Brandausbreitung im Raum gehemmt bzw. gelöscht. Die Folgeschäden durch das Löschwasser sind gering im Vergleich zum Schaden der ohne Sprinkleranlage entstanden wäre.



Ein **Sprinkler direkt im Gerät** wäre doch die Lösung!
Geräte integrierter Brandschutz setzt genau dort an:



Durch den Einsatz von automatischen Minifeuerlöschern in elektrischen Schaltschränken oder Maschinen können Brände im Anfangsstadium erkannt und effizient gelöscht werden.

Integrierter.

AMFE – Automatische Mini Feuerlösch Einheit.

Die AMFE wurde basierend auf der Milliardenfach bewährten Technologie der Sprinklerglasampulle entwickelt und industrialisiert. Die Technologie ist sehr leicht verständlich.

Bei einem Brand steigt die Temperatur im Schaltschrank an, die Glasampulle platzt und löst den Löschvorgang aus.

Durch den Anschluss an z.B. einen Rauchwarnmelder kann der Löschvorgang sogar noch früh zeitiger ausgelöst werden.



Löschmittel: **Feuerlöschmittel FK-5-1-12**

- UNGIFTIG**
- ABSOLUT NICHTLEITEND**
- KEINE RÜCKSTÄNDE NACH AUSBRINGUNG**
- KEINE KORRODIERENDE WIRKUNG**

- KEIN OZON-VERDRÄNGUNGSPOTENZIAL**
- GERINGSTES ERDERWÄRMUNGSPOTENTIAL**
- KEINE BRANDFOLGESCHÄDEN DURCH LÖSCHMITTEL**

Brandschutz.

- ✓ **Direkt am BRANDURSPRUNGSORT in sensiblen Bereichen wie z.B. Flughäfen, Krankenhäuser & Industrie**
- ✓ **GERINGER EINSATZ von Löschmittel**
- ✓ **KEINE BRANDFOLGESCHÄDEN durch Löschmittel**
- ✓ **SKALIERBAR Bis zu 1,5m³ freies Schutzvolumen (mehr bei Kaskadierung).**

